



Plan de sauvegarde Acacia – Aubépine 2016-2021

La communauté d'agglomération Evreux Porte de Normandie a décidé de lancer, avec ses partenaires, pour une durée de 5 ans, un plan de sauvegarde portant sur les copropriétés : Aubépine et Acacia.

Un plan de sauvegarde est une opération qui doit permettre à la copropriété d'améliorer sa situation budgétaire, d'accompagner ses occupants en difficultés et de réaliser un programme de travaux subventionnés.

Pour mener à bien ce projet, Evreux Portes de Normandie a retenu SOLIHA, association spécialisée dans l'amélioration de l'habitat et le traitement des copropriétés en difficultés.

UN PLAN DE SAUVEGARDE POUR :

- **Assainir la situation financière et renforcer la gestion de vos copropriétés**

Résorber les impayés de charge
Améliorer durablement la gestion

Soutien et renforcement des actions du conseil syndical et du syndic de votre copropriété : mise en place d'outils de suivi

Animation d'ateliers d'information-formation sur le fonctionnement de la copropriété

- **Accompagner les ménages en difficultés**

Rencontrer les occupants en difficulté

Rechercher en lien avec les services sociaux du territoire les solutions adaptées à leur situation

- **Engager un programme de travaux et le financer**

- Rénover vos copropriétés pour bénéficier vous aussi de la rénovation du quartier de la Madeleine
- Améliorer les performances énergétiques pour des économies d'énergies et de charges
- Améliorer les conditions de chauffage et de production d'eau chaude

Un accompagnement à chaque étape par SOLIHA : désignation d'un maître d'œuvre pour la définition d'un programme de travaux, mobilisation des partenaires pour la recherche de financements vote des travaux, accompagnement au paiement des restes à charges, mise en œuvre des travaux.

Une équipe pluridisciplinaire au service de vos copropriétés :

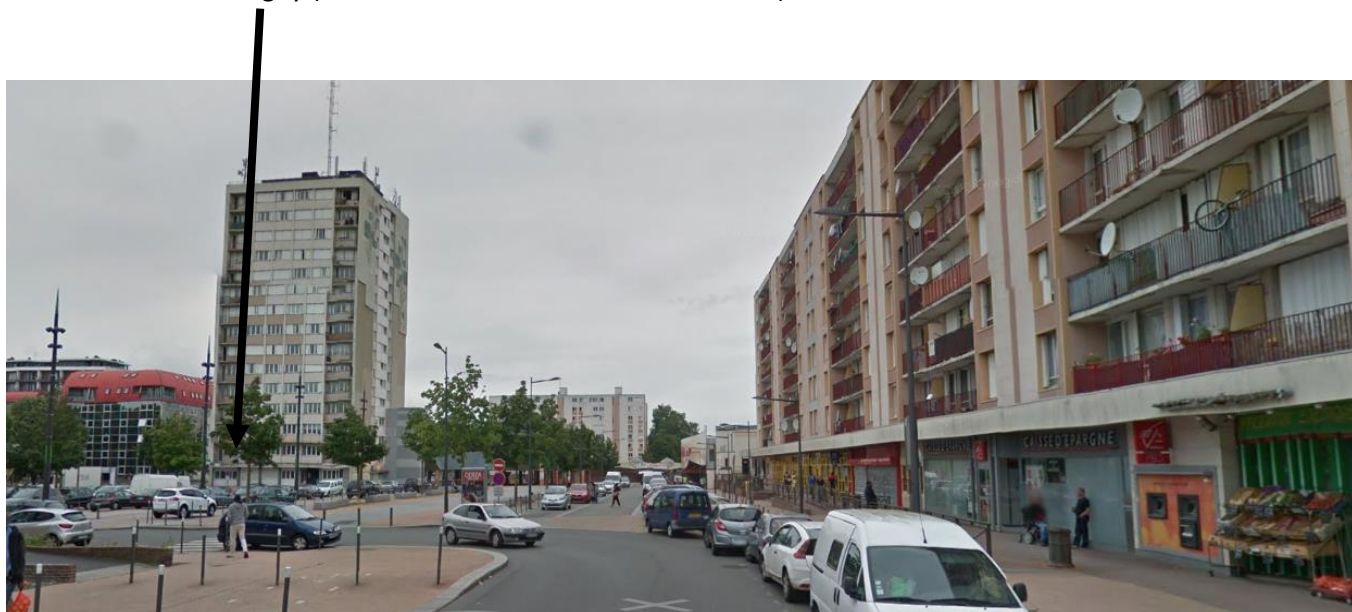
- Caroline Salles, Chargée d'opération, pilote le dispositif, fait le lien entre les partenaires et votre copropriété, suit votre projet étape par étape
- François Dunet, Conseiller technique, réalise les enquêtes, assure les permanences et vous accompagne dans le paiement des travaux,
- Isabelle Maillard, architecte, apporte ses conseils techniques et participe à la définition du programme de travaux en appui à votre maître d'œuvre
- Claire Didelot, Conseillère en économie sociale et familiale, vous rencontre, vous conseille et vous oriente

Contactez l'équipe :

Contact.pds-evreux@soliha.fr

01 30 38 84 05

Des permanences pour répondre à vos questions chaque deuxième mercredi du mois de 14h30 à 16h30 au 9 rue du Rugby (local rez-de-chaussée de la Tour Aulne).



Mercredi 8 mars	14h30 – 16h30
Mercredi 12 avril	
Mercredi 10 mai	
Mercredi 14 juin	
Mercredi 13 septembre	
Mercredi 8 novembre	
Mercredi 13 décembre	

Des ateliers de formation-information

Programme de l'année 2017 - à 18h à la Maison de quartier

Formations des copropriétaires	Formation des conseils syndicaux et des copropriétaires volontaires	Dates
	Suivi des impayés et contentieux	8 mars
Fonctionnement de la copropriété et rôle des instances de gestion		10 mai
	Contrôle des comptes	13 sept
Préparation et tenue d'une AG		8 nov